

Kompaktflowmeter KOLIBRI – Sauerstoff O2 Steckergerät DIN

901400

O2 - Kolibri, **standard**

Stecker DIN

Vordruck: 4,5 bar \pm 0,5 bar

Raststufen: 0 / 0,5 / 1 / 1,5 / 2 / 3 / 4 / 6 / 8 / 12 / 15 l/min

Genauigkeit: \pm 20% vom Einstellwert; \leq 1,5 l/min max 30%



901404

O2 - Kolibri, **Kinder**

Stecker DIN

Vordruck: 4,5 bar \pm 0,5 bar

Raststufen: 0/ 0,1/ 0,3/ 0,5/ 0,6/ 0,8/ 1/ 2/ 3/ 4 /5 l/min

Genauigkeit: \pm 20% vom Einstellwert; \leq 1,5 l/min max 30%



901405

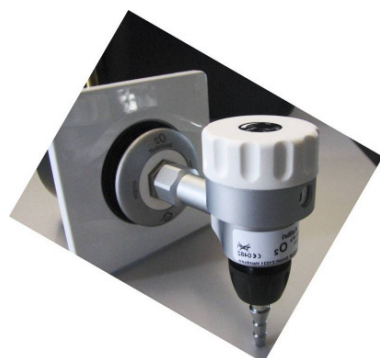
O2 - Kolibri, **Neo**

Stecker DIN

Vordruck: 4,5 bar \pm 0,5 bar

Raststufen: 0,1/ 0,15/ 0,2/ 0,25/ 0,3/ 0,4/ 0,5/ 0,6/ 0,8/ 1,0

Genauigkeit: \pm 20% vom Einstellwert; \leq 1,5 l/min max 30%



902160

O2 - Kolibri, **standard**

Stecker DIN – mit weißem Handrad (ISO32)

Vordruck: 4,5 bar \pm 0,5 bar

Raststufen: 0 / 0,5 / 1 / 1,5 / 2 / 3 / 4 / 6 / 8 / 12 / 15 l/min

Genauigkeit: \pm 20% vom Einstellwert; \leq 1,5 l/min max 30%



Kompaktflowmeter KOLIBRI – Sauerstoff O2 Schienengerät NIST

902600

O2 - Kolibri, **standard**

Schienengerät, Eingang NIST

Vordruck: 4,5 bar \pm 0,5 bar

Raststufen: 0 / 0,5 / 1 / 1,5 / 2 / 3 / 4 / 6 / 8 / 12 / 15 l/min

Genauigkeit: \pm 20% vom Einstellwert; \leq 1,5 l/min max 30%



902602

O2 - Kolibri, **Kinder**

Schienengerät, Eingang NIST

Vordruck: 4,5 bar \pm 0,5 bar

Raststufen: 0/ 0,1/ 0,3/ 0,5/ 0,6/ 0,8/ 1/ 2/ 3/ 4 /5 l/min

Genauigkeit: \pm 20% vom Einstellwert; \leq 1,5 l/min max 30%

902603

O2 - Kolibri, **Neo**

Schienengerät, Eingang NIST

Vordruck: 4,5 bar \pm 0,5 bar

Raststufen: 0,1/ 0,15/ 0,2/ 0,25/ 0,3/ 0,4/ 0,5/ 0,6/ 0,8/ 1,0

Genauigkeit: \pm 20% vom Einstellwert; \leq 1,5 l/min max 30%

902164

O2 - Kolibri, **standard**

Schienengerät, Eingang NIST – mit weissem Handrad (ISO32)

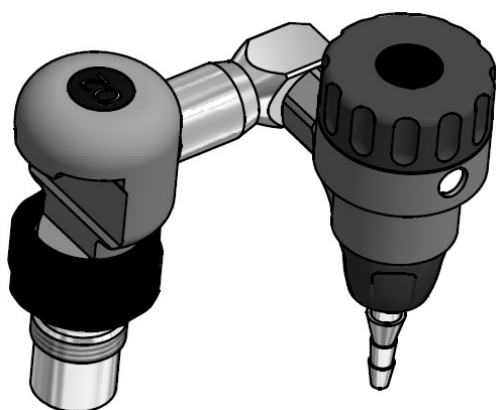
Vordruck: 4,5 bar \pm 0,5 bar

Raststufen: 0 / 0,5 / 1 / 1,5 / 2 / 3 / 4 / 6 / 8 / 12 / 15 l/min

Genauigkeit: \pm 20% vom Einstellwert; \leq 1,5 l/min max 30%



Kompaktflowmeter KOLIBRI – Sauerstoff O2
Schienengerät NIST
GEWINKELT – SONDER MHH



505654

O2 - Kolibri, **standard**

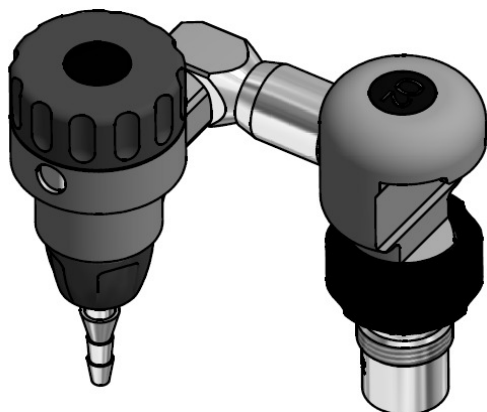
Schienengerät, Eingang NIST

GEWINKELT – Gaseingang **links**

Vordruck: 4,5 bar \pm 0,5 bar

Raststufen: 0 / 0.5 / 1 / 1.5 / 2 / 3 / 4 / 6 / 8 / 12 / 15 l/min

Genauigkeit: \pm 20% vom Einstellwert; \leq 1,5 l/min max 30%



505655

O2 - Kolibri, **standard**

Schienengerät, Eingang NIST

GEWINKELT – Gaseingang **rechts**

Vordruck: 4,5 bar \pm 0,5 bar

Raststufen: 0 / 0.5 / 1 / 1.5 / 2 / 3 / 4 / 6 / 8 / 12 / 15 l/min

Genauigkeit: \pm 20% vom Einstellwert; \leq 1,5 l/min max 30%

Kompaktflowmeter KOLIBRI – Sauerstoff O2 DOPPELT – Steckergerät & Schienengerät NIST



901408

O2 – Doppel-Kolibri, **standard**

Stecker DIN

Vordruck: 4,5 bar \pm 0,5 bar

Raststufen: 0 / 0.5 / 1 / 1.5 / 2 / 3 / 4 / 6 / 8 / 12 / 15 l/min

Genauigkeit: \pm 20% vom Einstellwert; \leq 1,5 l/min max 30%



902678

O2 – Doppel-Kolibri, **standard**

Schienengerät, Eingang NIST

Vordruck: 4,5 bar \pm 0,5 bar

Raststufen: 0 / 0.5 / 1 / 1.5 / 2 / 3 / 4 / 6 / 8 / 12 / 15 l/min

Genauigkeit: \pm 20% vom Einstellwert; \leq 1,5 l/min max 30%

Niederdruck-Schlauchleitungssystem für die Verbindung zwischen der Entnahmestelle und der Gerät



FARBNEUTRALE AUSFÜHRUNG – Sauerstoff O2

Niederdruck-Schlauchleitung gemäß DIN EN ISO 5959

Eingang: Stecker nach DIN 13260 Teil 2

Ausgang: NIST Nippel nach DIN EN 18082

Vordruck: 4,5 bar \pm 0,5 bar

900038

Schlauchlänge 1,5m

900360

Schlauchlänge 3m

900370

Schlauchlänge 5m

Kompaktflowmeter KOLIBRI – Druckluft AIR Steckergerät DIN



901491

AIR - Kolibri, **standard**

Stecker DIN

Vordruck: 4,5 bar \pm 0,5 bar

Raststufen: 0 / 0,5 / 1 / 1,5 / 2 / 3 / 4 / 6 / 8 / 12 / 15 l/min

Genauigkeit: \pm 20% vom Einstellwert; \leq 1,5 l/min max 30%



901402

AIR - Kolibri, **6 l/min**

Stecker DIN

Vordruck: 4,5 bar \pm 0,5 bar

Raststufen: fest 6 l/min

Genauigkeit: \pm 20% vom Einstellwert; \leq 1,5 l/min max 30%

901403

AIR - Kolibri, **8 l/min**

Stecker DIN

Vordruck: 4,5 bar \pm 0,5 bar

Raststufen: fest 8 l/min

Genauigkeit: \pm 20% vom Einstellwert; \leq 1,5 l/min max 30%

Verneblersteckventil – Druckluft AIR Steckergerät DIN



900865

Verneblersteckventil mit Klammer AIR/O₂

STECKERGERÄT DIN

Gasart: Druckluft AIR oder Sauerstoff O₂

Anschluss: Stecker nach DIN 13260 Teil 2

Vordruck: 4,5 bar \pm 0,5 bar

Abgang: 9/16" Überwurfmutter mit Flowtülle

Leistung: 5 l/min \pm 0,5 l/min



900765

Verneblersteckventil mit Aufnahme (oben) AIR/O₂,

STECKERGERÄT DIN

Gasart: Druckluft AIR oder Sauerstoff O₂

Anschluss: Stecker nach DIN 13260 Teil 2

Vordruck: 4,5 bar \pm 0,5 bar

Abgang: 9/16" Gewinde

Leistung: 5 l/min \pm 0,5 l/min

Vakuumregler – Steckergerät DIN



904604

Vakuumregler Pirol -90

STECKERGERÄT DIN

Gasart: Vakuum VAC

Anschluss: Stecker gemäß DIN 13260 Teil 2

Vordruck: - 40 ... -99 kPa

Abgang: 9/16" - 18 UNF mit Vakuumtülle

Leistung: >20 l/min (bei -90 kPa)



904600

Vakuumregler Skua -90

STECKERGERÄT DIN

Gasart: Druckluft AIR

Anschluss: Stecker gemäß DIN 13260 Teil 2

Vordruck: 450 kPa ± 50 kPa

Abgang: 9/16" - 18 UNF mit Vakuumtülle

Leistung: >20 l/min (bei -85 kPa)

Druckminderer Falke – O2



910350

Druckminderer Falke Standard

Gasart: Sauerstoff O2

Vordruck: max 20.000 kPa

Leistung: 0-15 l/min

Raststufen: 0 / 0.5 / 1 / 1.5 / 2 / 3 / 4 / 6 / 8 / 12 / 15 l/min

Genauigkeit: ±10% vom Einstellwert; ≤ 0,5 l/min ± 0,05 l/min

Abgang: 9/16" mit Flowtülle

Druckminderer Falke – O2



910355

Druckminderer Falke Standard

Gasart: Sauerstoff O2

Vordruck: max 20.000 kPa

Leistung: 0-15 l/min

Raststufen: 0 / 0.5 / 1 / 1.5 / 2 / 3 / 4 / 6 / 8 / 12 / 15 l/min

Genauigkeit: $\pm 10\%$ vom Einstellwert; $\leq 0,5$ l/min $\pm 0,05$ l/min

Zusätzlicher Abgang Steckkupplung

Abgang: 9/16" mit Flowtülle

Kompaktdruckminderer Falke easy – Steckkupplung DIN



910382

Druckminderer Falke easy

STECKKUPPLUNG DIN

Gasart: Sauerstoff O2

Vordruck: max 20.000 kPa

Abgang: Stecker gemäß DIN 13260 Teil 2

Abgang unten

Leistung: max. 120 l/min

910383

Druckminderer Falke easy

Gasart: Druckluft AIR

910385

Druckminderer Falke easy

Gasart: Lachgas N2O

große Flasche

910384

Druckminderer Falke easy

Gasart: Lachgas N2O

kleine Flasche

910374

Druckminderer Falke easy

STECKKUPPLUNG DIN

Gasart: Sauerstoff O2

Vordruck: max 20.000 kPa

Abgang: Stecker gemäß DIN 13260 Teil 2

Abgang oben

Leistung: max. 120 l/min

910375

Druckminderer Falke easy

Gasart: Druckluft AIR



910378

Druckminderer Falke easy

Gasart: Lachgas N2O

große Flasche

910379

Druckminderer Falke easy

Gasart: Lachgas N2O

kleine Flasche

910309

Druckminderer Falke easy

Gasart: Kohlenstoffdioxid CO2

Kombi-Einheit Habicht



910003

Druckminderereinheit Habicht
Specht -90 + Röhrenflowmeter
STECKER DIN
Gasart: Sauerstoff O₂
Anschluss: gasartspezifischer Handanschluss gemäß DIN 477-1
Vordruck: max. 20.000 kPa
Abgang: 9/16-18 UNF Gewinde
Leistung: 0-15 l/min



500046

Druckminderereinheit Habicht
Specht -90 + Flowmeter Kolibri



902676

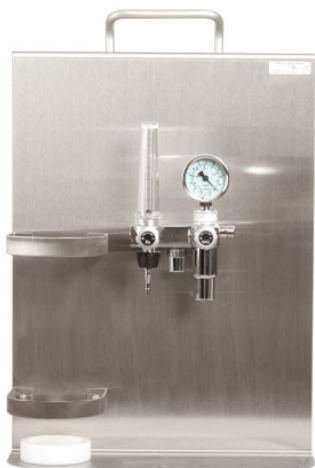
Kombi-Einheit Habicht
Specht -90 + Flowmeter Kolibri
Schiene NIST
Gasart: Sauerstoff O₂
Anschluss: NIST-Gehäuse gemäß DIN EN ISO 18082
Vordruck: 450 kPa ± 50 kPa
Abgang: 9/16"-18 UNF mit Vakuumtülle

902677

Kombi-Einheit Habicht
Specht -90 + Flowmeter Kolibri + Kupplung

Tragbare Notversorgung Habicht

Basisvarianten



902696

Tragbare Notversorgung Habicht
Habicht mit Röhrenflowmeter 0-15 l/min
Tragegestell mit Tragegriff
Zum Hinstellen oder Einhängen

902697

Tragbare Notversorgung Habicht
Habicht mit Kompaktflowmeter Kolibri 0-15 l/min
Tragegestell mit Tragegriff
Zum Hinstellen oder Einhängen

Notwendiges Zubehör:

Druckminderer:

910158
Präzicon III

oder



910374
Falke

oder



910382
Falke



Sauerstoff O2
Steckerkupplung DIN

Sauerstoff O2
Steckerkupplung DIN
nach oben

Sauerstoff O2
Steckerkupplung DIN
nach unten

Notwendiges Zubehör:

Niederdruck-Schlauchleitung:



900038 **oder**
Niederdruck-Schlauchleitung
Sauerstoff O2
Länge 1,5 m
Farbneutral



902410 **oder**
Niederdruck-Schlauchleitung
Sauerstoff O2
Länge 1,5 m
ISO32



500390
Niederdruck-Schlauchleitung
Sauerstoff O2
Länge 0,55 m
Farbneutral



900911
Sekretflasche mit Überlaufs.
0,25 l
Druckluft AIR

Optionales Zubehör

oder



904836
Befeuchtereinheit
0,25 l